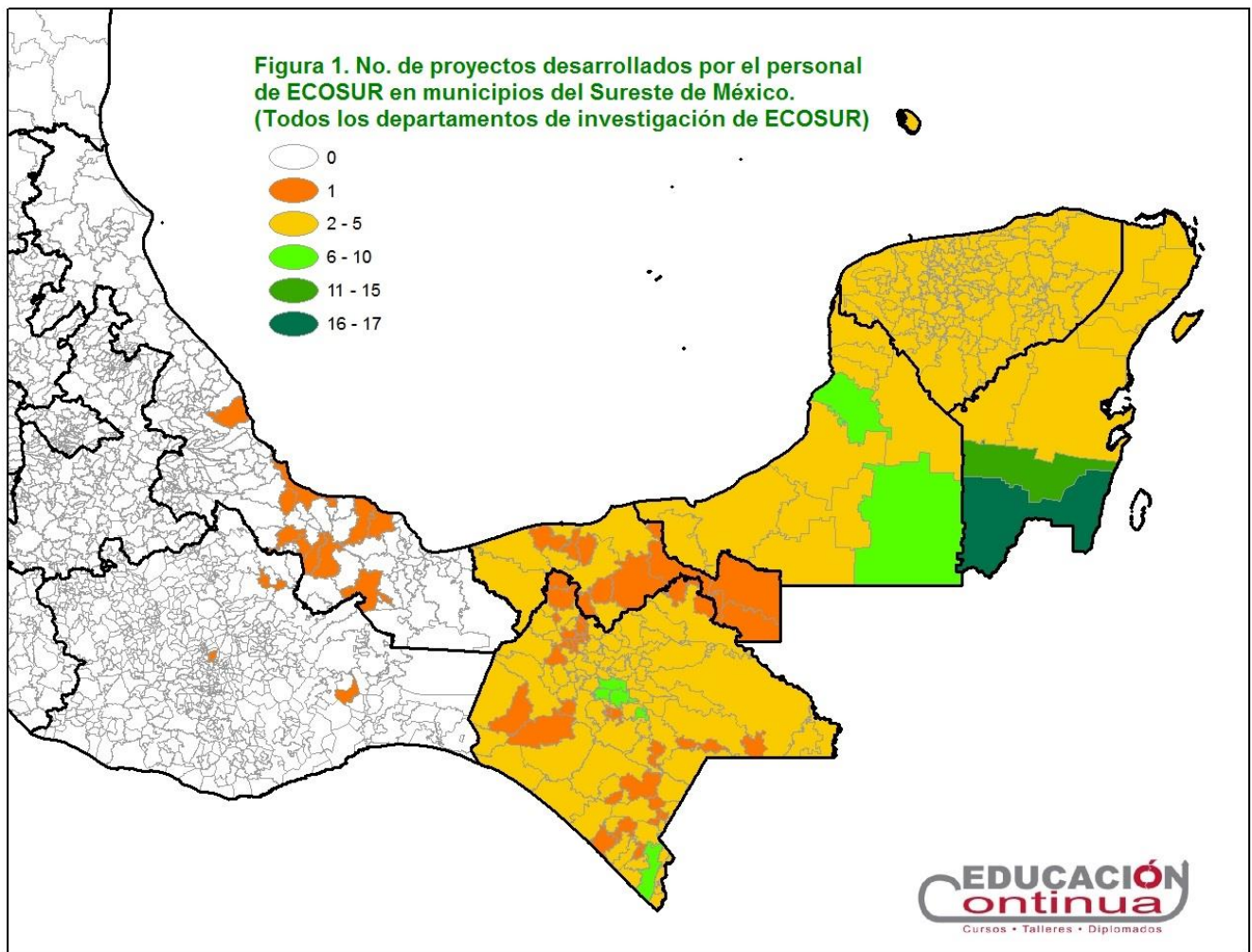


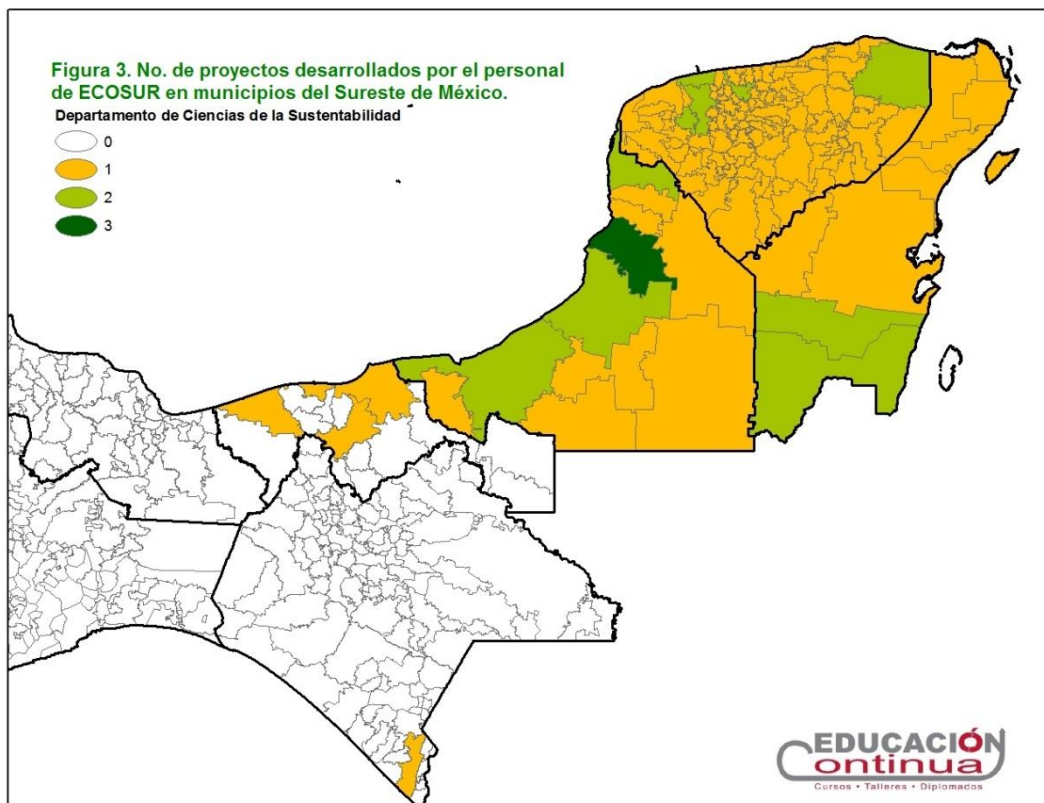
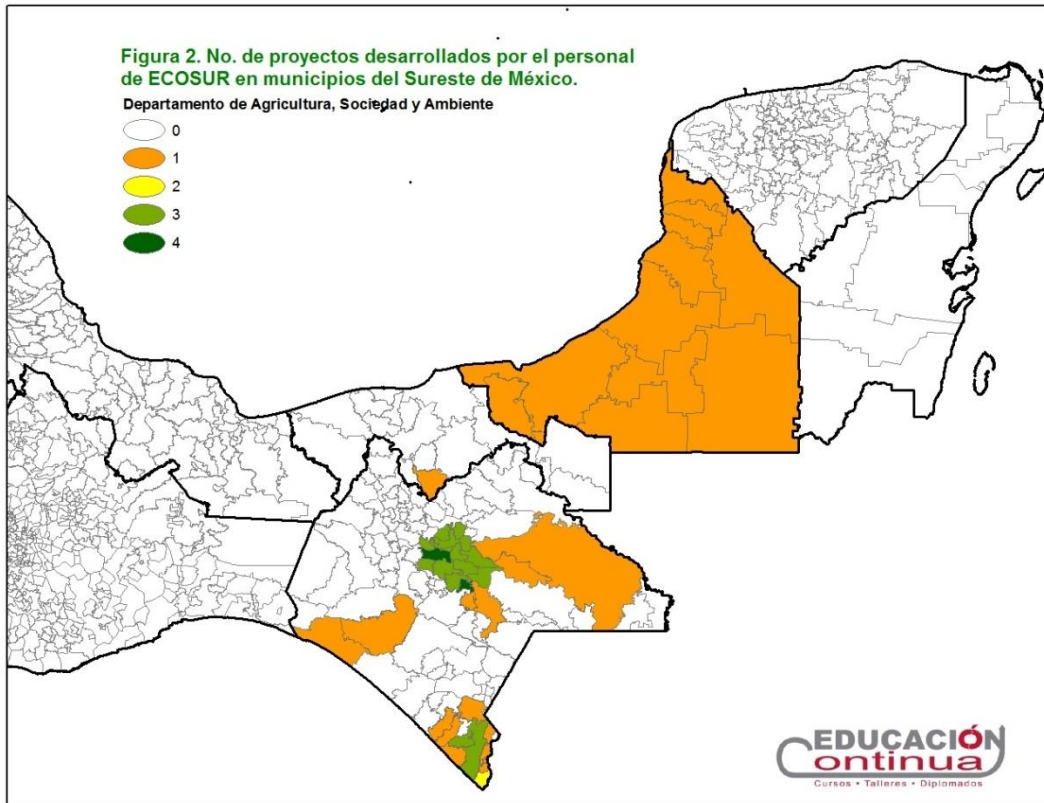
Influencia Territorial de Los Proyectos de ECOSUR. (Resultados Parciales)

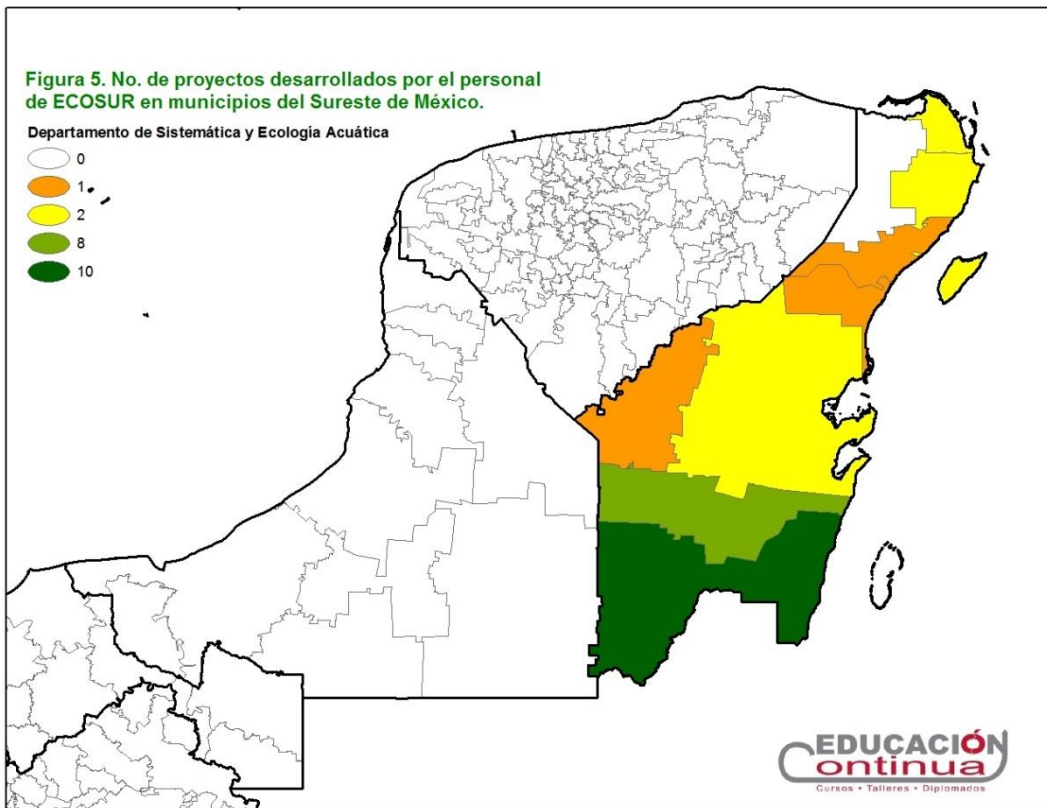
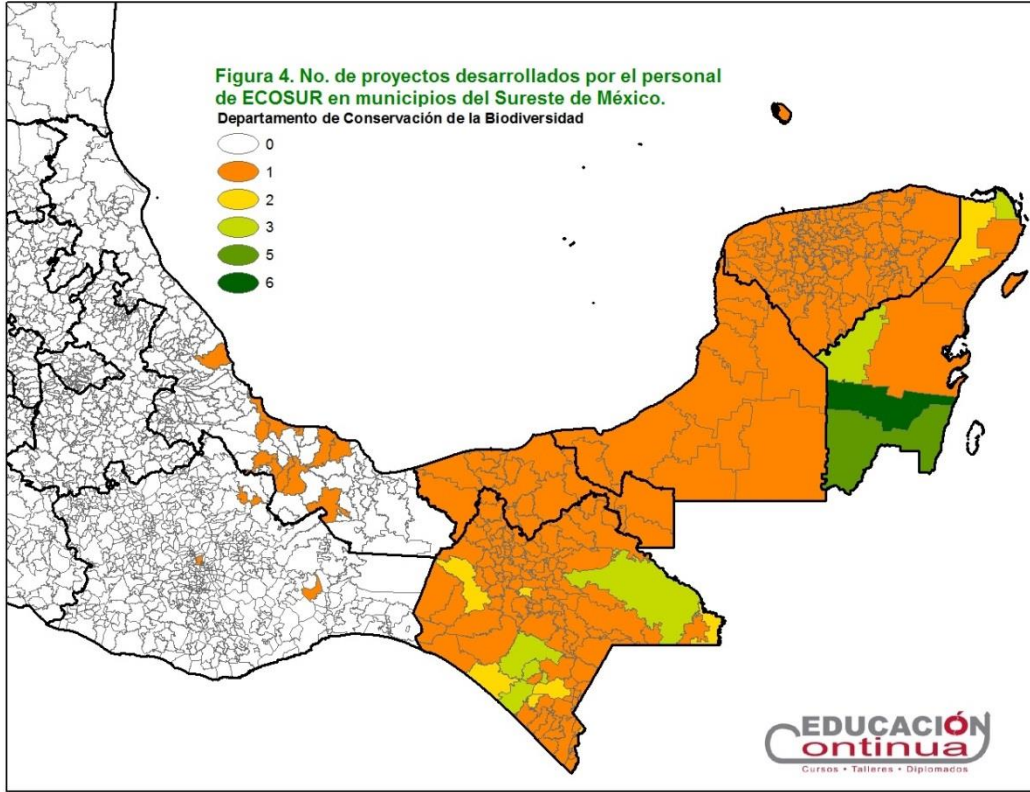
Por Diego Díaz y Cristina Guerrero.

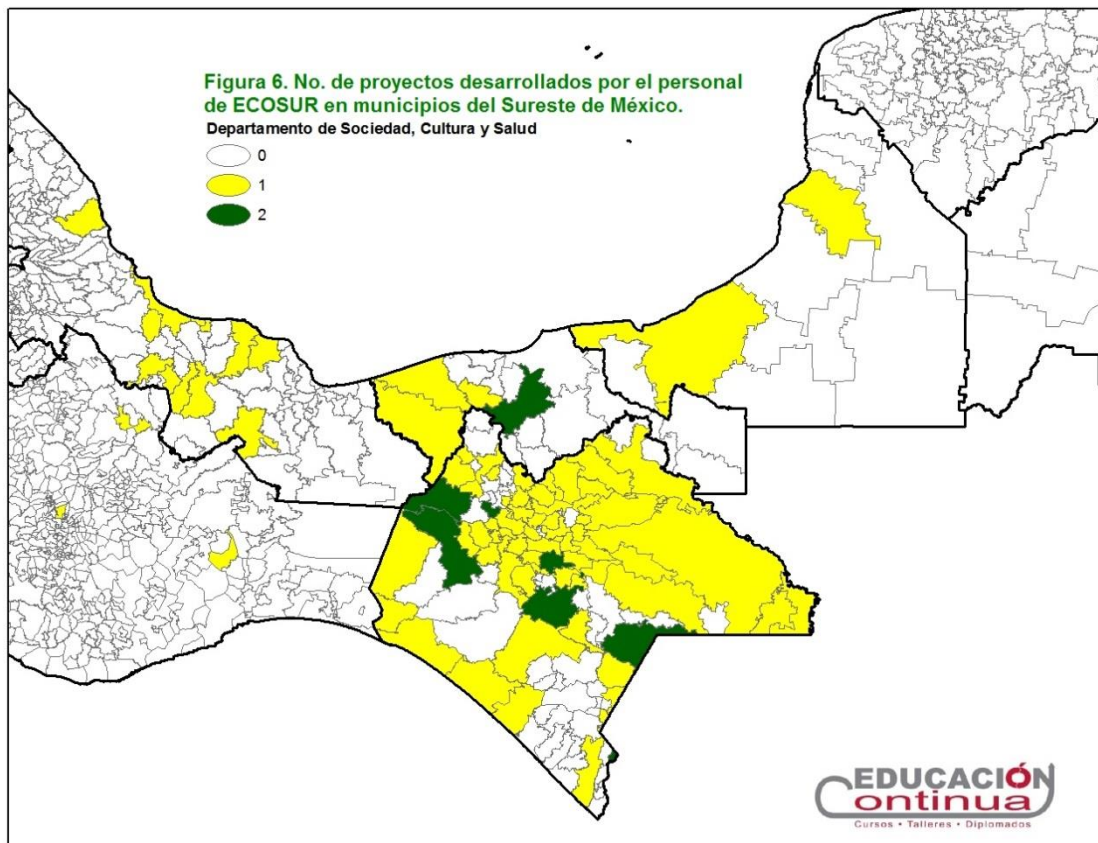
Se identificaron geográficamente los municipios de influencia de 75 proyectos de 124 en total (60.4%). El criterio de inclusión consistió en proyectos que estuviesen en curso y/o que culminaron durante el primer semestre de 2013.

Se generaron seis mapas, donde el primero corresponde a la diferenciación de los municipios con influencia de todos los proyectos georeferenciados (60.4%). Los cinco mapas restantes corresponden al mapeo de los proyectos de cada uno de los departamentos de investigación de ECOSUR: Agricultura, Sociedad y Ambiente, Ciencias de la Sustentabilidad, Conservación de la Biodiversidad, Sistemática y Ecología Acuática, Sociedad, Cultura y Salud.









La inclusión de los proyectos restantes se realizará en función del reporte, a esta área, de los municipios en donde se estén realizando dichos proyectos.

Agosto del 2013.